



Die **CADclick® BIM** Lösung für Bauprodukte Hersteller

BIM-Daten aus einer Datenquelle

HIGHLIGHTS



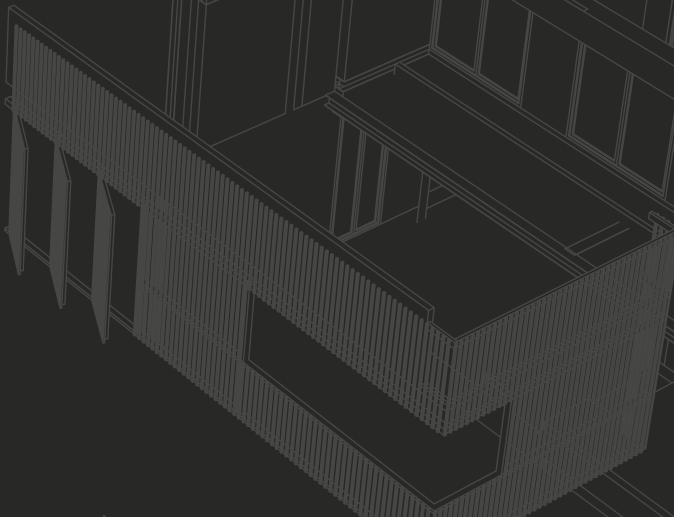
- Konfiguration von komplexen 3D Bauteilen
- Mehrere Detaillierungsgrade (Level Of Detail)
- Integrierter 2D-/3D-Viewer
- Downloadstatistik zur Marketing-Analyse



- Generierung von 2D Maßzeichnungen
- Generierung von 3D PDF Datenblättern
- CAD Direkteinfügetreiber
- Plugins zu BIM Architekturprogrammen
- Ausgabe von Neutralformaten wie IFC, STEP, SAT, DWG, DXF
- Ausgabe von Pixelformaten wie JPG, PNG, BMP



- Einmalige und systemneutrale Modellierung von Bauteilen
- Übertragung von BIM Attributen
- Online und Offline lauffähig
- Anbindung an bestehende Konfiguratoren



Building Information Modeling

Hersteller von Bauprodukten können sich dem Thema BIM nicht mehr entziehen. Zu den größten Herausforderungen gehört die schnelle und weltweite Bereitstellung von BIM-Daten für die unterschiedlichsten CAD/BIM-Systeme und deren Austauschformate. Detaillierte 3D Modelle, angereichert mit relevanten Informationen und Intelligenz, verbessern die Planungskoordination und helfen, kostspielig unvorhergesehene Konflikte, Änderungen und Planungsverzögerungen zu vermeiden.

KiM als Spezialist für die Visualisierung von variantenreichen Einzelteilen und Baugruppen in 2D- und 3D Produktkatalogen, setzt sich intensiv mit dem Thema BIM auseinander. Mit **CADClick® BIM** bieten wir verschiedene Branchenlösungen für Hersteller von Gebäudeelementen.

Der Vorteil der CADClick® Technologie:

Bauteile müssen lediglich einmalig und systemneutral modelliert und mit relevanten Attributen angereichert werden. Die Übergabe an CAD/BIM-Systeme erfolgt mittels Export oder Direkteinfügetreiber.

Im Bau- und Architekturbereich stehen neben zahlreichen Standard-Ausgabeformaten und CAD Direkteinfügetreibern zusätzlich Plugins für Revit®, Archicad® und Allplan® sowie das IFC Exportformat zur Verfügung.

Mit CADClick® ist eine schnelle und automatisierte Erzeugung sowie Bereitstellung von Planungsdaten für die Bauindustrie möglich. Generiert werden 3D Geometrien und Attribute für BIM-Systeme.

Flawless
BIM





DIE DIGITALE WELT DES BAUENS

Als **Hersteller von Bauprodukten** genügt es nicht mehr, lediglich das eigentliche Produkt zu liefern. Zusätzlich müssen Produktinformationen in Form von digitalen BIM Daten zur Verfügung gestellt werden.

BIM powered by CADClick®

Unsere Strategie im Bereich BIM...

- BIM Daten aus einer Datenquelle
- Übergabe an verschiedene BIM Systeme - Revit®, ARCHICAD®, Allplan®, IFC
- Inklusive den gängigen CAD Formaten (DXF, DWG, STEP, SketchUp,...)
- Bidirektionale Verbindung zwischen BIM-System und Hersteller
- Flexible Verwaltung von LOD = LOI (Information) + LOG (Geometrie)
- Offene und anpassbare Technologie, einschließlich Hosting auf eigenen Servern oder in der Cloud
- Integrierbar in bestehende Systeme (z.B. Konfigurator, PIM, ERP ...)

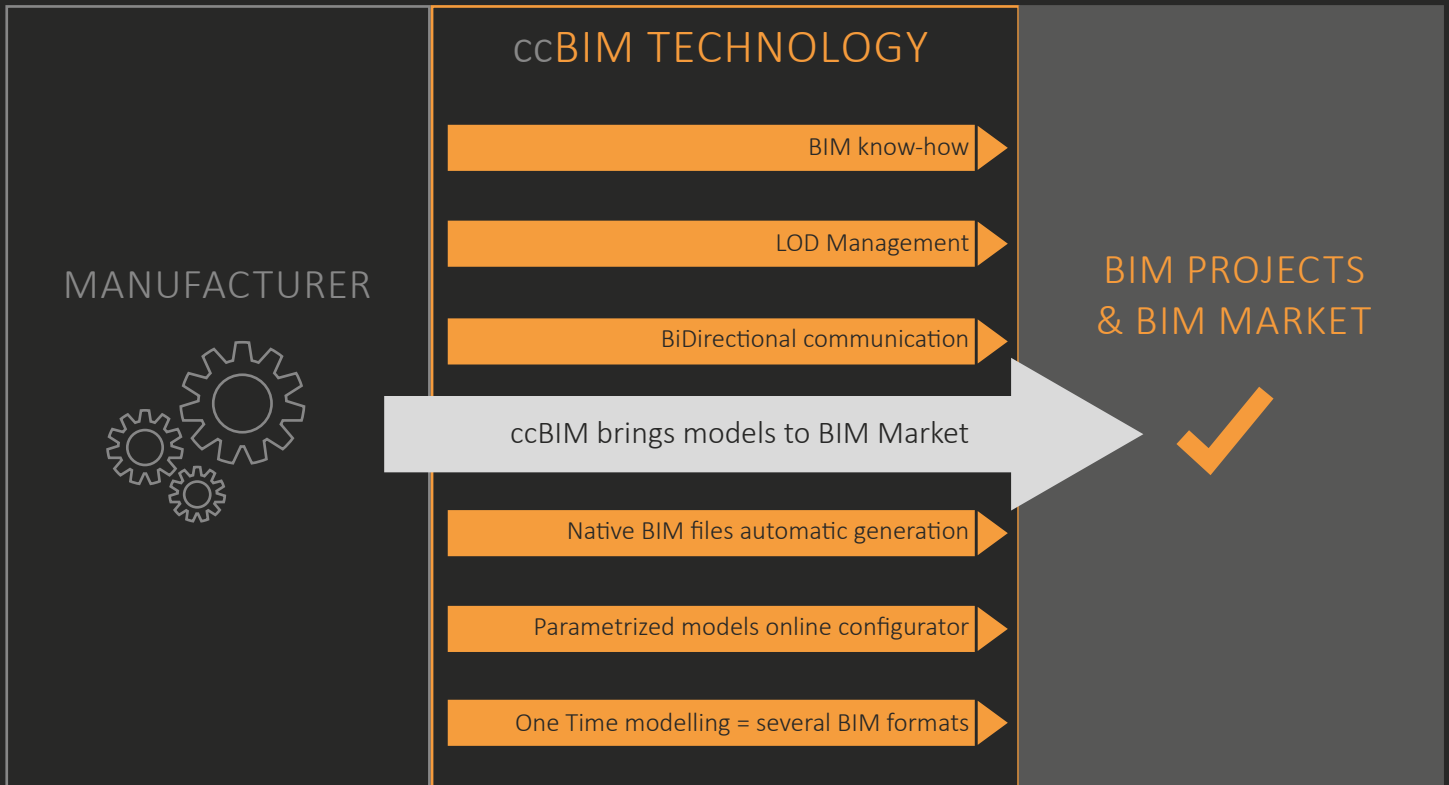
BIM @ KiM

Wir beraten Sie gerne zu...

- An- und Herausforderungen für Hersteller von Bauprodukten
- Motive für die Beschäftigung mit BIM
- Vor- und Nachteile verschiedener BIM Lösungen und Systeme
- derzeitiger Stand der Entwicklungen

EINE TECHNOLOGIE, VIELE MÖGLICHKEITEN!

Zu den größten Herausforderungen gehört die schnelle und weltweite Bereitstellung von Daten für die unterschiedlichsten CAD/BIM-Systeme und deren Austauschformate.



Unsere Vision:

ccBIM bietet Know-how, um die Produkte der Hersteller auf effiziente und professionelle Art und Weise in den BIM Markt zu bringen



KONTAKT

Wir haben Ihr Interesse geweckt?

KiM GmbH

Tritschlerstraße 11

D-66606 St. Wendel

Fon: +49 6851 80006-0

Fax: +49 6851 80006-11

info@kimweb.de

www.kimweb.de / www.cadclick.com